

Die kleinen kompakten Einzel-Antriebe von HALLING Modelle wurden ursprünglich zur nachträglichen Motorisierung der beliebten Souvenir-Modelle der Wiener Linien entworfen. Bald stellt sich heraus, dass man damit auch Standmodellen anderer Hersteller das Laufen lernen kann und seit der 3D-Druck erschwinglich wurde sind die kleinen Kraftpakete zu einer Art Standard geworden.

Zum Nachrüsten der unmotorisierten HALLING Modelle wird die Antriebseinheit einfach in die vorgesehene Öffnung in der Grundplatte des Chassis eingeklippt. Die Standmodelle der Reko-Fahrzeuge werden mit einem Dummy-Antrieb ausgeliefert, der vor der Montage des Antriebes entfernt werden muss.

Die weiterreichenden Informationen in diesen Blatt zeigen einerseits die Variationsmöglichkeiten der Antriebe und können Ihnen andererseits den Einbau in Modellen weiterer Hersteller erleichtern.

Der Antriebstechnik-Katalog (ATK) im Downloadbereich der Homepage bietet darüber hinaus Bauskizzen und Einbau-Schablonen. 3D-Zeichnungen der Standard-Antriebe können heruntergeladen werden und sollen die Konstruktion neuer Modelle erleichtern.

The small compact single drives from HALLING Modelle were originally designed for retrofitting motorization of the popular souvenir models of the Wiener Linien. Soon it turns out that they can also be used to make floor models from other manufacturers run, and since 3D printing became affordable, the little powerhouses have become something of a standard.

To retrofit the non-motorized HALLING models, the drive unit is simply clipped into the opening provided in the base plate of the chassis. The floor models of the Reko vehicles are delivered with a dummy drive unit, which must be removed before the drive unit can be installed.

The further information in this sheet shows on the one hand the variation possibilities of the drives and can facilitate on the other hand the installation in models of other manufacturers.

The drive technology catalog (ATK) in the download area of the homepage also offers construction sketches and installation templates. 3D drawings of the standard drives can be downloaded and are intended to facilitate the design of new models.

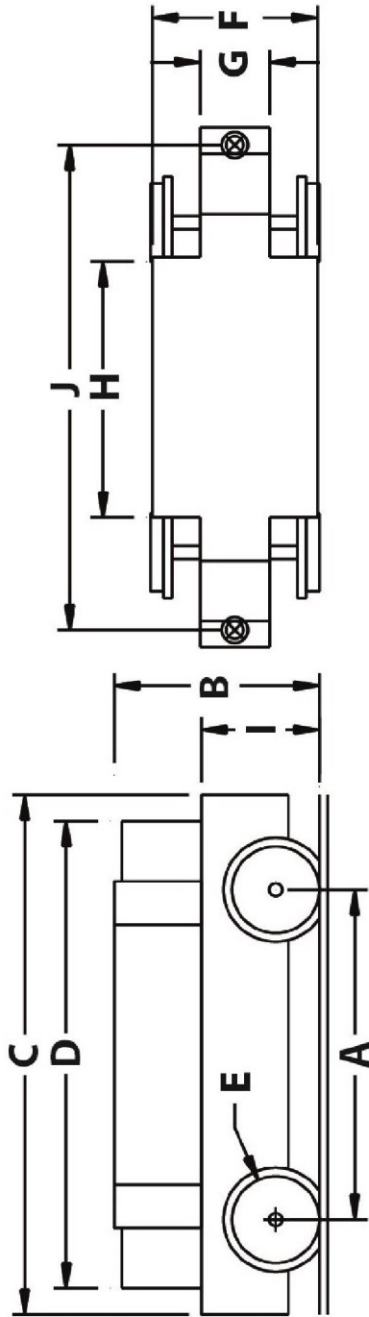
Made in Austria!

Achtung! Verkleinertes Modell für erwachsene Sammler von mindestens 14 Jahren. Kein Spielzeug. Außer Reichweite von KINDERN aufbewahren! Attention! Scale model for adult collectors of at least 14 years of age. Not a toy. Keep out of reach of CHILDREN! Danger! Modèle réduit pour les collectionneurs adultes d'au moins 14 ans. Ceci n'est pas un jouet. Tenir hors de portée des ENFANTS! Attention! Risque de blessures en cas de mauvaise manipulation. Méfiez-vous des arêtes vives! Attenzione! Pericolo di lesioni, se gestita in modo improprio. Attenzione ai bordi taglienti! Questo modello non è un giocattolo! Attenzione! Questa lista dei modelli non è un giocattolo! Pericolo di lesioni, se gestita in modo improprio. Attenzione ai bordi taglienti! Alla fine della sua vita inutile riciclare questo prodotto in un punto di raccolta per apparecchiature elettroniche. ¡Atención! Esta lista de modelos NO ES UN JUGUETE! Peligro de lesiones si se maneja de manera inadecuada. Tenga cuidado con los bordes afilados! Al final de su vida útil reciclar este producto a un punto de recogida para equipos electrónicos. Pozor! Tento seznam modelu není hračka! Nebezpečí zranění při nesprávném zacházení. Dejte si pozor na ostré hrany! Na konci své životnosti recyklovat tento výrobek na sběrném místě pro elektronické zařízení.

Garantie und Service:

Leopold Halling GesmbH., A-1230 Wien, Leopoldgasse 15-17 +43 1
604 31 22, office@halling.at,

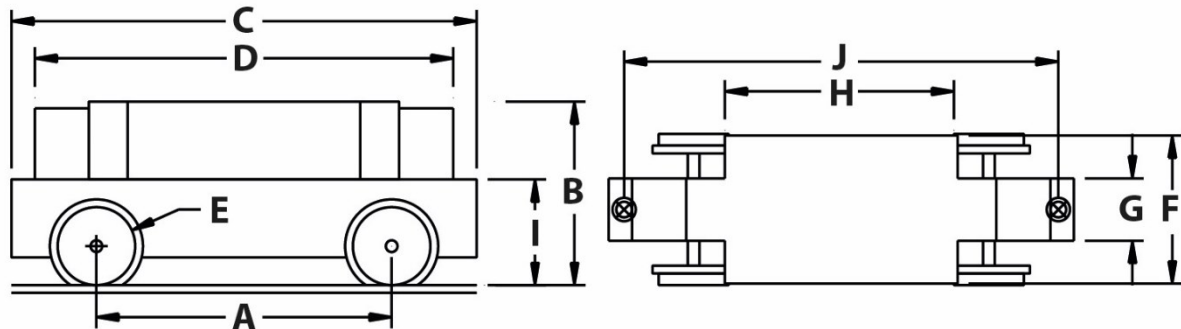




Baumaße für Einzelantriebe - Dimensions for single drives

Artikel Nummer / Article number	Bezeichnung / Designation	Radform / Wheel shape	Spur / Gauge	Achsstand / Wheel base	C	F	B	D	E	G	H	I	J
					Länge / Length	Breite / Width	Höhe / Height	Länge 2 / Length 2	DM / Diameter	Breite 2 / Width 2	Motorblock / Motor	Höhe 2 / Height 2	Schrauben / Screws
ANT-VAR-H0x	Vario-Antrieb	Voll/Speiche	H0/H0m/H0e	23,0/26,0/30,5	44,3	18,1	20,3	44,0	9,0	6,2	19,0	9,8	
ANT-VAR-H0x-DG	Vario-Drehgestell	Voll/Speiche	H0/H0m/H0e	23,0/26,0/30,5	44,3	18,1	20,3	44,0	9,0	6,2	19,0	9,8	
ANT-KSW-H0x	KSW-Antrieb	Vollrad	H0/H0m	35,0	56,2	20,3	16,5	35,0	10,0	8,0	35,0	13,0	48,0
ANT-K-H0x	K-Antrieb	Vollrad	H0/H0m	41,5	60,0	20,3	16,5	21,5	10,0	8,0	43,0	13,0	55,0
ANT-37-H0x	37er Antrieb (Reko)	Vollrad	H0/H0m/H0e	36,8	55,3	20,5	16,0		9,0	6,3	22,0		36,8/50,0
ANT-54-H0x	54er Antrieb	Vollrad	H0/H0m	54,0	64,0	12,3	13,5		10,0	9	16,2		
ANT-MAX-H0x	Max-Antrieb	Vollrad	H0/H0m	35,0 - 60,0	70,0	12,3	13,5		10,0	9	16,2		

Alle Angaben in den Aussendungen sind unverbindlich und ohne Gewähr. Irrtümer, Druckfehler und Zwischenverkauf ausdrücklich vorbehalten!
 All information in the advertisement is non-binding and without guarantee. Errors, misprints and prior sale expressly reserved!



Die kleinen kompakten Einzel-Antriebe von HALLING Modelle wurden ursprünglich zur nachträglichen Motorisierung der beliebten Souvenir-Modelle der Wiener Linien entworfen. Bald stellt sich heraus, dass man damit auch Standmodellen anderer Hersteller das Laufen lernen kann und seit der 3D-Druck erschwinglich wurde sind die kleinen Kraftpakete zu einer Art Standard geworden.

Zum Nachrüsten der unmotorisierten HALLING Modelle wird die Antriebseinheit einfach in die vorgesehene Öffnung in der Grundplatte des Chassis eingeklippt. Die Standmodelle der Reko-Fahrzeuge werden mit einem Dummy-Antrieb ausgeliefert, der vor der Montage des Antriebes entfernt werden muss.

Die weiterreichenden Informationen in diesen Blatt zeigen einerseits die Variationsmöglichkeiten der Antriebe und können Ihnen andererseits den Einbau in Modellen weiterer Hersteller erleichtern.

Der Antriebstechnik-Katalog (ATK) im Downloadbereich der Homepage bietet darüber hinaus Bauskizzen und Einbau-Schablonen. 3D-Zeichnungen der Standard-Antriebe können heruntergeladen werden und sollen die Konstruktion neuer Modelle erleichtern.

The small compact single drives from HALLING Modelle were originally designed for retrofitting motorization of the popular souvenir models of the Wiener Linien. Soon it turns out that they can also be used to make floor models from other manufacturers run, and since 3D printing became affordable, the little powerhouses have become something of a standard.

To retrofit the non-motorized HALLING models, the drive unit is simply clipped into the opening provided in the base plate of the chassis. The floor models of the Reko vehicles are delivered with a dummy drive unit, which must be removed before the drive unit can be installed.

The further information in this sheet shows on the one hand the variation possibilities of the drives and can facilitate on the other hand the installation in models of other manufacturers.

The drive technology catalog (ATK) in the download area of the homepage also offers construction sketches and installation templates. 3D drawings of the standard drives can be downloaded and are intended to facilitate the design of new models.

Made in Austria!

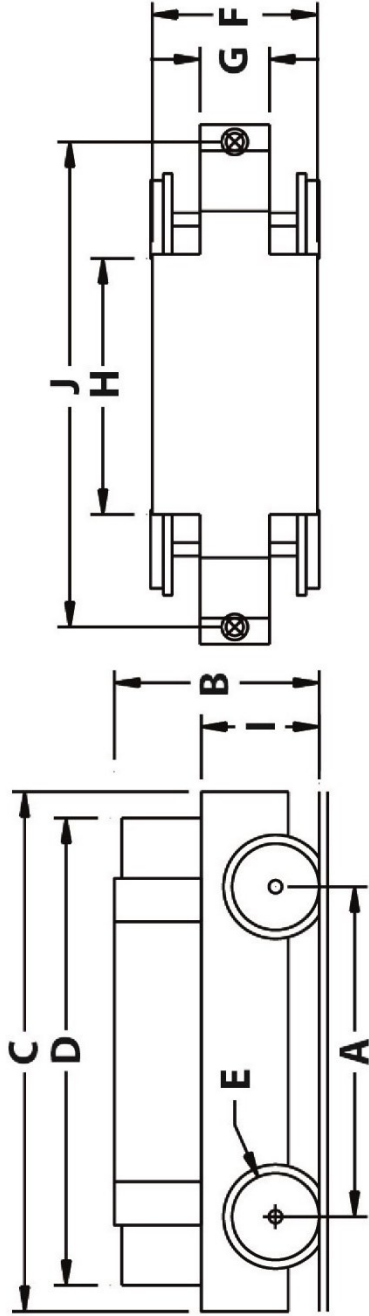
Achtung! Verkleinertes Modell für erwachsene Sammler von mindestens 14 Jahren. Kein Spielzeug. Außer Reichweite von KINDERN aufbewahren! Attention! Scale model for adult collectors of at least 14 years of age. Not a toy. Keep out of reach of CHILDREN! Danger! Modèle réduit pour les collectionneurs adultes d'au moins 14 ans. Ceci n'est pas un jouet. Tenir hors de portée des ENFANTS! Attention! Risque de blessures en cas de mauvaise manipulation. Méfiez-vous des arêtes vives! Attenzione! Pericolo di lesioni, se gestita in modo improprio. Attenzione ai bordi taglienti! Questo modello non è un giocattolo! Attenzione! Questa lista dei modelli non è un giocattolo! Pericolo di lesioni, se gestita in modo improprio. Attenzione ai bordi taglienti! Alla fine della sua vita inutile riciclare questo prodotto in un punto di raccolta per apparecchiature elettroniche. ¡Atención! Esta lista de modelos NO ES UN JUGUETE! Peligro de lesiones si se maneja de manera inadecuada. Tenga cuidado con los bordes afilados! Al final de su vida útil reciclar este producto a un punto de recogida para equipos electrónicos. Pozor! Tento seznam modelu není hračka! Nebezpečí zranění při nesprávném zacházení. Dejte si pozor na ostré hrany! Na konci své životnosti recyklovat tento výrobek na sběrném místě pro elektronické zařízení.

Garantie und Service:

Leopold Halling GesmbH., A-1230 Wien, Leopoldgasse 15-17 +43 1 604 31 22, office@halling.at,



Artikel Nummer / Article number	Bezeichnung / Designation	Radform / Wheel shape	Spur / Gauge	Achsstand / Wheel base	Länge / Length	Breite / Width	Höhe / Height	Länge 2 / Length 2	DM / Diameter	Breite 2 / Width 2	Motorblock / Motor	Höhe 2 / Height 2	Schrauben / Screws
					C	F	B	D	E	G	H	I	J
ANT-VAR-H0x	Vario-Antrieb	Voll/Speiche	H0/H0m/H0e	23,0/26,0/30,5	44,3	18,1	20,3	44,0	9,0	6,2	19,0	9,8	
ANT-VAR-H0x-DG	Vario-Drehgestell	Voll/Speiche	H0/H0m/H0e	23,0/26,0/30,5	44,3	18,1	20,3	44,0	9,0	6,2	19,0	9,8	
ANT-KSW-H0x	KSW-Antrieb	Vollrad	H0/H0m	35,0	56,2	20,3	16,5	35,0	10,0	8,0	35,0	13,0	48,0
ANT-K-H0x	K-Antrieb	Vollrad	H0/H0m	41,5	60,0	20,3	16,5	21,5	10,0	8,0	43,0	13,0	55,0
ANT-37-H0x	37er Antrieb (Reko)	Vollrad	H0/H0m/H0e	36,8	55,3	20,5	16,0		9,0	6,3	22,0		36,8/50,0
ANT-54-H0x	54er Antrieb	Vollrad	H0/H0m	54,0	64,0	12,3	13,5		10,0	9	16,2		
ANT-MAX-H0x	Max-Antrieb	Vollrad	H0/H0m	35,0 - 60,0	70,0	12,3	13,5		10,0	9	16,2		



Baumaße für Einzelantriebe - Dimensions for single drives