



Das Vorbild der Neue Urbos™ Luxtram:

Im Rahmen eines europaweiten öffentlichen Ausschreibungsverfahrens wurde im Mai 2015 der Hersteller der Tramfahrzeuge, die spanische CAF (Construcciones y Auxiliar de Ferrocarriles), ausgewählt. Das ausgewählte Modell gehört zur Tram-Familie URBOS™ mit einem speziell konzipierten Design, das sich optisch harmonisch ins Stadtbild einfügt. Das Design ist das Ergebnis einer engen Zusammenarbeit zwischen CAF, ihrem Designer Eric Rhinn und den beiden Künstlern Michel Léonardi und Isabelle Corten.

Diese Tram jüngster Generation fügt sich zugleich optisch perfekt in die Stadt ein: Auf dem Kirchberg-Plateau fährt die Tram auf ihrer gesamten Strecke auf begrünten Gleisen und verschönert somit noch das Stadtbild.

Zwischen dem Pont Rouge und dem Hauptbahnhof fährt die Tram ohne Oberleitung, dank neuer Technologien zur Energiespeicherung. Sie wird auf diesem Streckenabschnitt über ein Starkstrom-System versorgt. Dieses System ermöglicht der Tram eine Aufladung an jeder Haltestelle, über einen zwischen den Gleisen liegenden Aufladekontakt. Diese ultra-schnellen Ladevorgänge erfolgen jeweils während des Ein- und Ausstiegs der Gäste an den Haltestellen.

Einer der größten Vorteile der Tram liegt zweifellos in ihrer Beförderungskapazität. Mit einer Länge von 45 Metern und 8 Doppeltüren auf jeder Seite bietet jedes Fahrzeug Raum für bis zu 450 Fahrgäste. Mit einer Frequenz zwischen 3 und 6 Minuten kann die Tram so bis zu 10.000 Fahrgäste pro Stunde und Fahrtrichtung befördern.

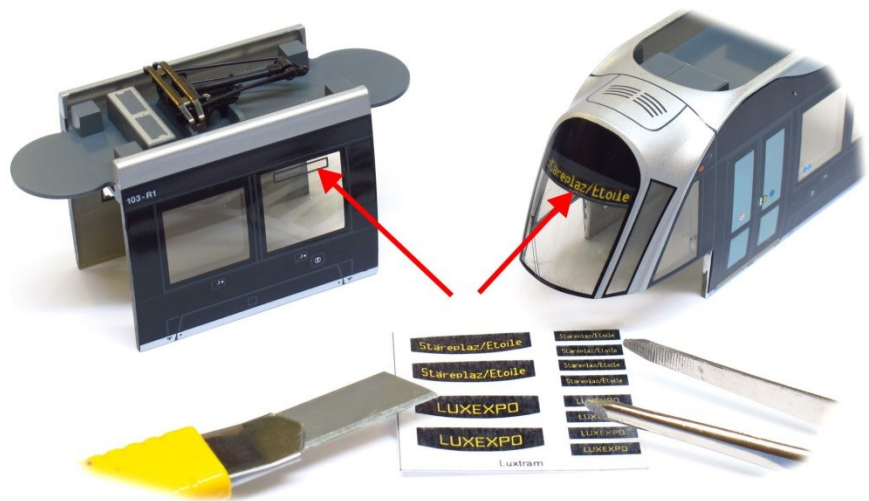
Stufen gibt es keine zwischen Bahnsteig und Tramfahrzeug. So können alle Fahrgäste problemlos zusteigen, insbesondere Personen mit eingeschränkter Mobilität, mit Gepäck, Kinderwagen oder Fahrrädern. Der Innenraum der Fahrzeuge ist klimatisiert und verfügt über eine sehr breite Nutzungsfläche von gut 2,65 m. So wird die Fortbewegung im Fahrzeuginnern besonders bequem.

9 Fahrzeuge sind für den ersten Streckenabschnitt der Tramlinie zwischen Luxexpo und der Roten Brücke geplant.

Element	Zahlen
Länge	45 m
Breite	2,65 m
Kapazität	Bis zu 450 Fahrgäste
Doppeltüren pro Seite	8
Triebfahrzeugstelle	3
Gewicht des Triebfahrzeugstells	5300 kg
Lauffahrgestell	1
Gewicht eines Lauffahrgestells	3100 kg
Metalle	75% der verwendeten Materialien
Glas	2,5% der verwendeten Materialien
Recyclbarkeit	93 %
Klimaanlage	1 Klimaanlage für die Fahrgäste und 1 für die Fahrerkabine
Bidirektionale Tram	2 Fahrerkabinen
Halbautomatischer Defibrillator pro Fahrzeug	1
USB-Anschlüsse	Jeweils einer für zwei Sitze



Die Modelle des Urbos™ Luxtram werden mit einem kleinen Bogen von Zielschildern ausgeliefert. Die Klebeschilder können von Innen in die vorgesehenen Aussparungen geklebt werden. Öffnen Sie das Modell indem Sie die Gehäuseteile noch oben abziehen. Nach dem zurüsten können die Teile einfach aufgesteckt werden.



Made in Austria!

Achtung! Dieses Modell ist KEIN SPIELZEUG! Nur für Sammler und Personen über 18 Jahren geeignet. Darf nicht in die Hände von Kindern gelangen. Erstickungsgefahr wegen abnehmbarer und verschluckbarer Kleinteile. Bei unsachgemäßem Gebrauch besteht Verletzungsgefahr durch scharfe Kanten!

Attention! This model is NOT a TOY! Not suitable for children under 18 years due to removable and swallowable small parts. If used improperly, there is a risk of injury from sharp edges! This product may not be disposed of as household waste at the end of its useful life, but must be returned to a collection point for recycling electronic equipment.

Garantie und Service: A-1230 Wien, Leopoldgasse 15-17, +43 1 604 31 22,
office@halling.at / info@ferro-trian.com, www.halling.at

Attention! Risque de blessures en cas de mauvaise manipulation. Méfiez-vous des arêtes vives! **Attenzione!** Pericolo di lesioni, se gestita in modo improprio. **Attenzione ai bordi taglienti!** Questo modello non è un giocattolo! **Attenzione!** Questa lista dei modelli non è un giocattolo! Pericolo di lesioni, se gestita in modo improprio. **Attenzione ai bordi taglienti!** Alla fine della sua vita utile riciclare questo prodotto in un punto di raccolta per apparecchiature elettroniche. **¡Atención!** Esta lista de modelos NO ES UN JUGUETE! Peligro de lesiones si se maneja de manera inadecuada. Tenga cuidado con los bordes afilados! Al final de su vida útil reciclar este producto a un punto de recogida para equipos electrónicos. **Pozor!** Tento seznam modelu není hračka! Nebezpečí zranění při nesprávném zacházení. Dejte si pozor na ostré hrany! Na konci své životnosti recyklovat tento výrobek na sběrném místě pro elektronické zařízení.



The model of the new Urbos™ Luxtram:

As part of a Europe-wide public tendering process, in May 2015 the manufacturer of the tram vehicles, the Spanish CAF (Construcciones y Auxiliar de Ferrocarriles) was selected. The selected model is part of the tram family URBOS™ with a specially designed design that blends harmoniously with the cityscape. The design is the result of a close collaboration between CAF, its designer Eric Rhinn and the two artists Michel Léonardi and Isabelle Corten.

At the same time, this tram of the youngest generation blends perfectly into the city: on the Kirchberg Plateau, the tram rides on green tracks along its entire route and thus enhances the cityscape.

Between the Pont Rouge and the main station, the tram drives without overhead line, thanks to new technologies for energy storage. It is powered by a high-voltage system on this section. This system allows the tram to charge at each stop, via a charging contact located between the tracks. These ultra-fast charging processes are carried out during the entry and exit of the guests at the stops.

One of the biggest advantages of the tram is undoubtedly its transport capacity. With a length of 45 meters and 8 double doors on each side, each vehicle can accommodate up to 450 passengers. With a frequency between 3 and 6 minutes, the tram can carry up to 10,000 passengers per hour and direction.

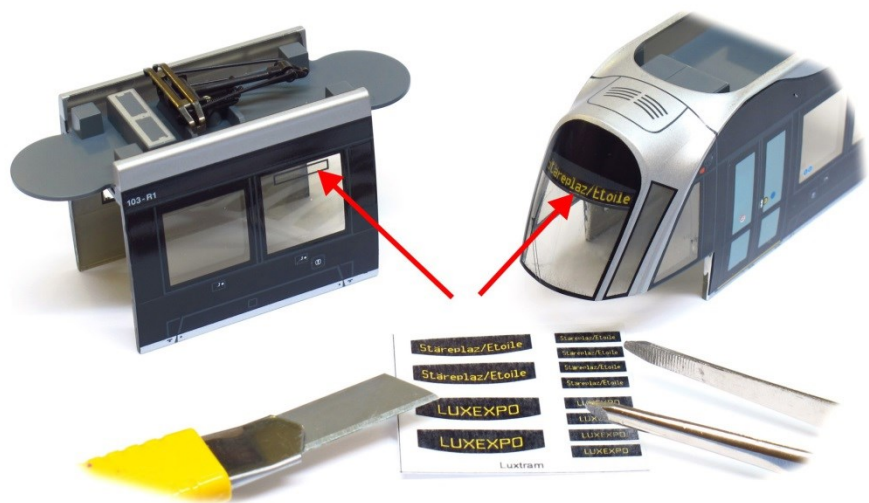
There are no steps between platform and tram vehicle. So all passengers can easily board, especially people with reduced mobility, with luggage, strollers or bicycles. The interior of the vehicles is air-conditioned and has a very wide usable area of 2.65 m. Thus, the movement inside the vehicle is particularly convenient.

9 vehicles are planned for the first section of the tram line between Luxexpo and the Red Bridge.

element	numbers
Length	45 m
Width	2.65 m
Capacity	Up to 450 passengers
Double doors per side	8
Drive chassis	3
Weight of the drive frame	5300 kg
Running Chassis	1
Weight of a running chassis	3100 kg
Metals	75% of the materials used
Glass	2.5% of the materials used
Recyclability	93%
Air conditioning	1 air conditioning for the passengers and 1 for the driver's cab
Bidirectional tram	2 driver's cabs
Semi-automatic defibrillator per vehicle	1
USB ports	One for two seats



The models of the Urbos™ Luxtram are delivered with a small arc of target plates. The adhesive labels can be glued from the inside into the provided recesses. Open the model by pulling the housing parts off at the top. After fitting, the parts can simply be attached.



Made in Austria!

Achtung! Dieses Modell ist KEIN SPIELZEUG! Nur für Sammler und Personen über 18 Jahren geeignet. Darf nicht in die Hände von Kindern gelangen. Erstickungsgefahr wegen abnehmbarer und verschluckbarer Kleinteile. Bei unsachgemäßem Gebrauch besteht Verletzungsgefahr durch scharfe Kanten!

Attention! This model is NOT a TOY! Not suitable for children under 18 years due to removable and swallowable small parts. If used improperly, there is a risk of injury from sharp edges! This product may not be disposed of as household waste at the end of its useful life, but must be returned to a collection point for recycling electronic equipment.

Garantie und Service: A-1230 Wien, Leopoldgasse 15-17, +43 1 604 31 22,
office@halling.at / info@ferro-trian.com, www.halling.at

Attention! Risque de blessures en cas de mauvaise manipulation. Méfiez-vous des arêtes vives! **Attenzione!** Pericolo di lesioni, se gestita in modo improprio. **Attenzione!** Questo modello non è un giocattolo! **Attenzione!** Questa lista dei modelli non è un giocattolo! Pericolo di lesioni, se gestita in modo improprio. **Attenzione!** Ai bordi taglienti! Alla fine della sua vita utile riciclare questo prodotto in un punto di raccolta per apparecchiature elettroniche. **¡Atención!** Esta lista de modelos NO ES UN JUGUETE! Peligro de lesiones si se maneja de manera inadecuada. Tenga cuidado con los bordes afilados! Al final de su vida útil reciclar este producto a un punto de recogida para equipos electrónicos. **Pozor!** Tento seznam modelu není hračka! Nebezpečí zranění při nesprávném zacházení. Dejte si pozor na ostré hrany! Na konci své životnosti recyklovat tento výrobek na sběrném místě pro elektronické zařízení.